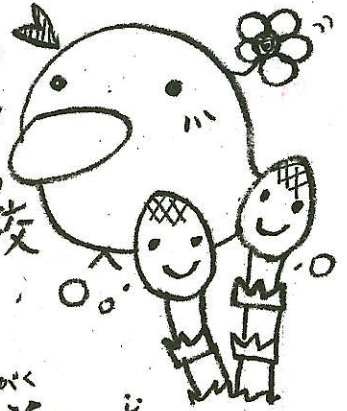


ほけんだより

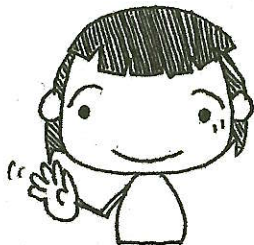
4月号

おほしはうがうの  
港川学校

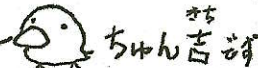


あら かん  
新しい学年・クラスでのスタートです。  
どんな1年になるかわくわくしますね。  
みなさんと いっしょに健康について  
かんが かんが べんきよう  
考えたり、体の勉強をしよう  
おき  
したいと思います。

入学  
進級  
おめでとう!!!



よう じ きょう ちゅう え さか けろ こ  
養護教諭の江坂裕子と申します  
よろしくお願ひします



ちゅん きち  
ちん吉す  
たまに飼ひます。きんらげがす  
好きです。

はる

春

けんこう せん だん が たくさん あります。お世話になる  
がっこう さんし せんせい しょうかい  
学校三師の先生を紹介します。



内科

たかはま 整形外科  
杉下 英樹 先生

磯貝医院  
磯貝 毅 先生

歯科

港デントクリニック  
中村 さと子 先生

薬剤師

山脇 崇成堂薬局  
山脇 正子 先生



けんこう せん だん しょうさい りめん  
健康診断の詳細は裏面にあります。

# 令和6年度 健康診断実施計画

お子さんの健康を守るためにご協力をお願いします

検査項目	月	日	曜日	対象者	持ち物・注意事項	検査項目	月	日	曜日	対象者	持ち物・注意事項
身体測定	4	9	火	5年	体操服上下	視力検査 聴力検査	5	16	木	6年	視力：眼鏡使用者は忘れずに持ってくる  聴力：4年6年は実施なし
	4	9	火	6年			5	17	金	5年	
	4	10	水	3年			5	21	火	4年	
	4	10	水	4年			5	22	水	3年	
	4	11	木	1年			5	23	木	2年	
	4	11	木	2年			5	24	金	1年	
	4	12	金	あおみ			5	27	月	あおみ	
内科検診	4	23	火	6年・あおみ	体操服上下	心電図検査	5	8	水	1年	
	4	24	水	1・5年		眼科検診	5	23	木	1・4年	
	4	25	木	2・3・4年		耳鼻科検診	5	29	水	1・4年	耳掃除をする
尿検査	5	14	火	全学年	予備日 5月28日(火)	歯科検診	6	4	火	全学年	歯をみがく
	5	15	水								

## 提出書類

全学年：健康調査票（裏面：運動器健診）、結核問診票  
1年のみ：学校心臓検診調査票

4月8日（月）までに担任へ提出

### 内科・歯科検診の未実施者について

学校における内科・歯科の最終実施日に、欠席や遅刻等で検診を受けることができなかった場合は、保護者引率にて学校医（歯科医）での実施をお願いします。該当される場合には別紙にてご連絡します。

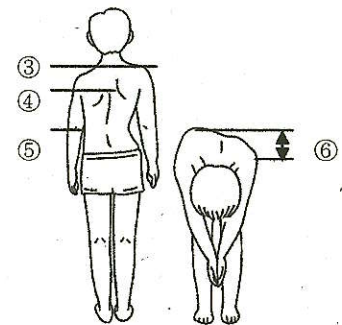
### せきちゅうそくしょう 脊柱側弯症について

内科検診では聴診以外に、全身状態の観察、皮膚・脊柱・胸郭・骨・関節などのさまざまな疾病の有無を検査しています。そのうちのひとつに「脊柱側弯症」という疾病があります。脊柱側弯症は、背骨が何らかの原因で左右に曲がってしまう病気です。特に学童期側弯症は進行する例が多く、また思春期側弯症は10歳以降の女子に多くみられるため、注意して観察する必要があるとされています。

この病気は早期に発見し治療することが重要です。「健康調査票」の記入とともに、裏面にあります「運動器検診保健調査票」の項目③～⑥（3～6年生）にそって、ご家庭で右の項目のチェックをお願いします。

内科検診時に診ていただきますが、ご家庭でも脊柱側弯症の早期発見にご留意くださるようお願いいたします。

また、疾病の早期発見のため、検診時は会場の配慮をして、上半身の衣服を脱いで行う必要があります。ご理解とご協力をお願いします。



### 【運動器検診保健調査票（別紙）の一部】

- ③ 両肩の高さに差がある
- ④ 両肩甲骨の高さ・位置に差がある
- ⑤ 左右の脇線の曲がり方に差がある
- ⑥ 前屈した左右の背面の高さに差がある

保護者の皆様へ 身体測定実施後、お子さんの成長で気になる点がある場合は、「成長曲線の用紙」をお渡しすることが可能です。担任を通じてご連絡ください。なお、内科健診後、学校医と相談の上、学校よりお知らせをする場合もあります。