



# はばたき

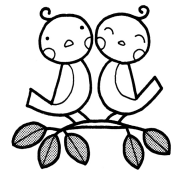


港小学校2年学年だより 春休み号

一日ごとに暖かくなり、明るい日差しに春の訪れを感じています。生活科「自分はっけん」の学習では、保護者の皆様にご協力いただきましてありがとうございました。完成した「マイブック」には、お子様の8年分の思い出がたくさん詰まっています。是非ゆっくりご覧ください。

今年度も制約がたくさんありましたが、その中で子ども達は元気に学校生活を楽しむとともに、学習にも励みました。また、友達との関係も深まりました。こうして無事に学年末を迎えることができたことに安堵しています。

この1年、至らない点がたくさんあったことと思いますが、保護者の皆様のご協力に心より感謝申し上げます。



## 春休みの生活について

「春休みの暮らし」をお子さんといっしょに読んで、春休みの暮らし方について話し合ってくださいようお願いいたします。交通事故や大きなけがなど何かありましたら、学校へ連絡をお願いいたします。【港小学校 52-2031】

平日の午後4時30分以降と土・日曜日の学校への電話は、留守番電話対応となります。用件は留守番電話に入れてください。保護者の皆様のご理解とご協力をお願いいたします。

## 春休みの宿題について

特別には出しません。3年生に向けて、苦手なところを復習しておいてください。特に、漢字、足し算・引き算・九九の再確認をお願いいたします。一度身に付いたこともやらないと忘れてしまいます。3年生は学習内容が更に難しくなりますので、復習するよう声かけをお願いいたします。また、本を読む時間を是非作ってください。豊かな感性が育つことを願っています。

## タブレット端末の保管について

別紙でお知らせしましたとおり、タブレット端末をご家庭に持ち帰りました。家庭学習で活用してください。タブレット端末は、4月7日（金）に学校へ持たせてください。

## 健康チェックについて

これまで、コロナ対策として「健康チェックカード」はじめ、お子様の健康管理、学校への報告等、ご協力ありがとうございました。

4月1日より、学校生活におけるコロナ対策が緩和されます。それに伴い、「健康チェックカード」の取扱いも終了いたします。春休みから、検温、カードによる報告はありません。また、学校生活におけるコロナ対策の緩和につきましては、詳しい内容が県教委や市教委から示されたところでお伝えしていきます。

## お知らせとお願い

☆絵の具・道具箱（名前ペン・パステック・のり・はさみ・ボンド・セロテープ・クレパス・30cmものさし・三角定規・予備のマスク）・筆箱の中身（鉛筆5本・赤色鉛筆・消しゴム・短い定規）は、点検・補充・記名をお願いします。お子さんが点検した後、再度点検してくださるようお願いいたします。算数ランド・粘土・粘土板・鍵盤ハーモニカは、3年生以降も使用する場合がありますので、ご家庭で保管してください。

☆連絡帳や国語・算数のノートは、新学年で一括購入しますので、購入の必要はありません。

☆名札・探検バッグは、学校で保管しています。（家にある人は持ってきてください。）

## 4月6日(木)始業式

### \*9時~9時15分までに登校

・入学式には、参加しません。

・登校したら、靴を持参したビニル袋に入れます。新学年教室に掲示されている名簿を見て、自分の学級・名簿番号・担任を確認します。荷物をロッカーに入れ、新しい名簿番号の席に靴を入れたビニル袋を横にかけて座って待ちます（教室は2階です。）

\*始業式（9時30分~）の後、担任・職員発表、学級活動があります。新しい教科書を配ります。

### 持ち物

上靴、筆記用具

お道具箱

プリント入れ、

雑巾2枚（名前なし）

ビニル袋 1枚

※ランドセルで登校

## 4月当初の予定

6日（木）入学式、始業式、教科書配布（下校 11:00）

7日（金）3時間特別日課（下校 11:30）、下校指導

10日（月）3時間特別日課（下校 11:30）

11日（火）3時間特別日課（下校 11:30）

12日（水）3時間特別日課（下校 11:30）

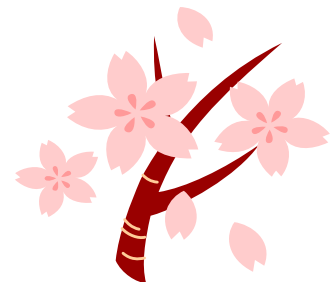
13日（木）給食開始、5時間日課、清掃指導

14日（金）5時間日課、離任式

17日（月）4時間特別日課（下校 13:00）

19日（水）口座入金日

26日（水）避難訓練



## 来年度の時間割について

新3年生の時間割は、月・金曜日が5時間、火・水・木曜日が6時間の予定です。

